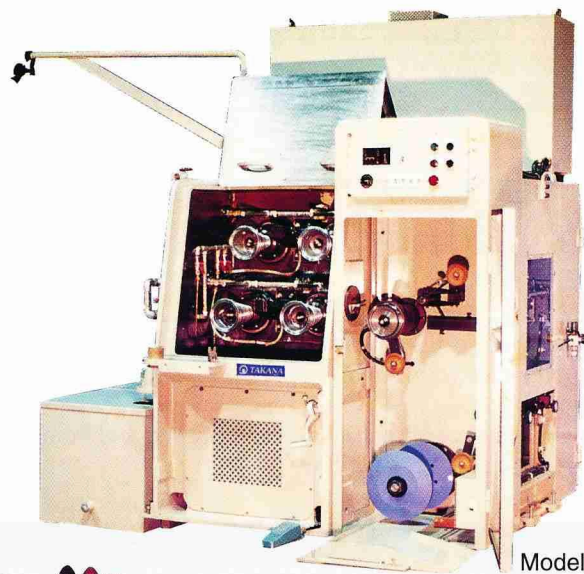


細線伸線機

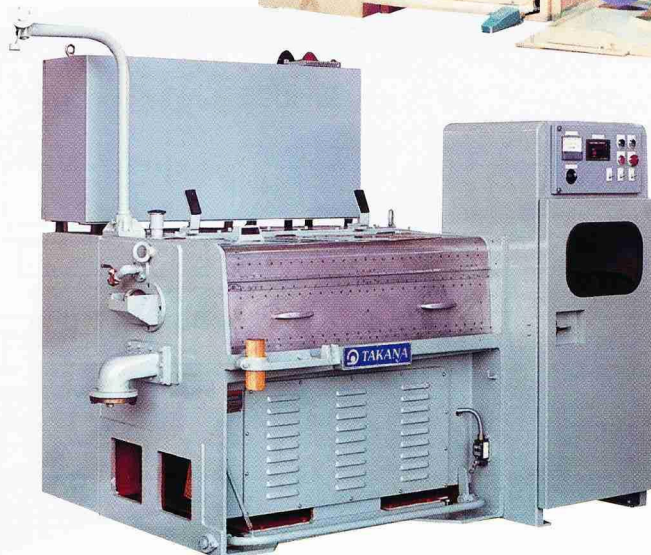
Fine Wire Drawing Machine.

Model

VB22/HB22



Model : VB22



Model : HB22

TAKANA ELECTRIC Co.,Ltd.

株式会社 タカナ電機

〒446-0052 愛知県安城市福釜町荒子193-1
193-1 ARAKO, FUKAMA-CHO, ANJO-CITY,
AICHI, JAPAN. 〒446-0052

PHONE (0566)92-7851 FAX (0566)92-7852

細線伸線機

Fine Wire Drawing Machine.

Model : VB22/HB22

型式 Model :	VB22/HB22
供給線径 Inlet wire diameter range :	1.20mm ~ 0.50mm
仕上線径 Finish wire diameter range :	0.32mm ~ 0.08mm
ダイス数 Number of dies :	22
ワイヤー減面率 Wire elongation per draft :	16%
機械速度 Machine speed max :	2000m/min
駆動モーター インバーターモーター Driving motor : Invertor motor	15kw
中間キャプスタン Drawing capstan :	セラミック焼結 Ceramic.
仕上キャプスタン Finish drawing capstan :	セラミック焼結 Ceramic.
ボビン巻量 Bobbin capacity abt. :	max 60kg

■伸線潤滑液は別途集中タンクより供給して下さい。

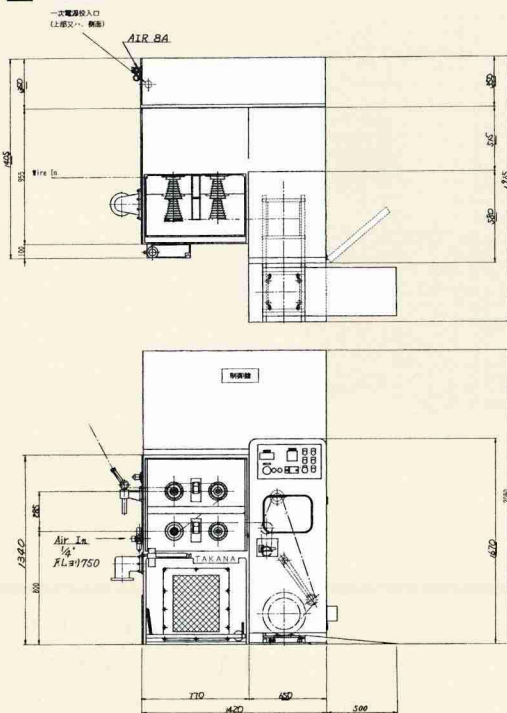
Drawing emulsion supply from your central tank.

■特別仕様：伸線潤滑液供給装置。

Optional. : Drawing emulsion supply unit.(With Tank,Cooling and Pump)

●外形図 Outline

■VB22



■HB22

