

黄銅線用伸線ライン

Wire Drawing Machine for Brass wire.

Model

HBR22+AN200B+AP5

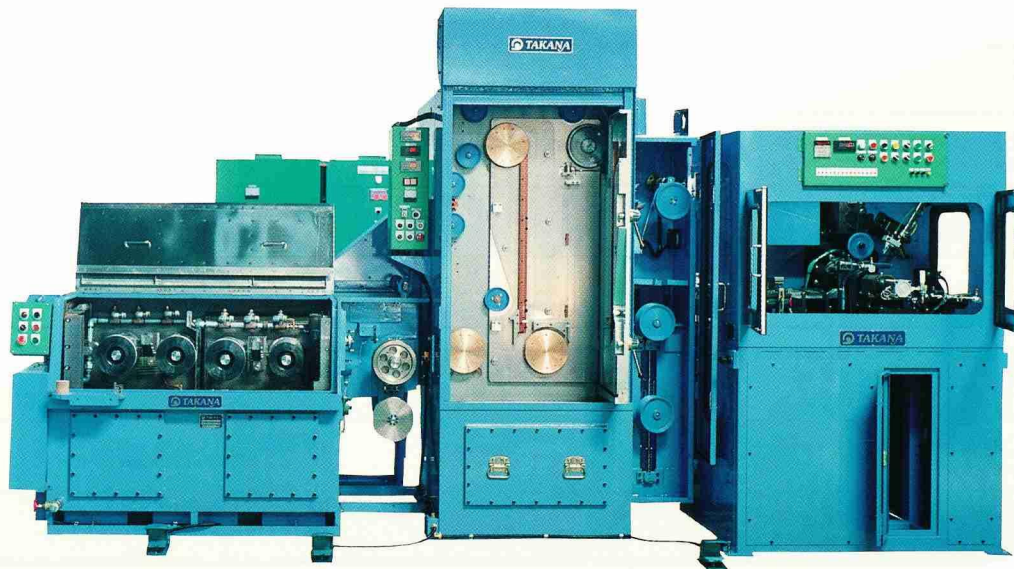
伸線機
Drawing
Machine

+

軟化機
Annealer

+

全自動巻取機
Automatic
Spooler



TAKANA ELECTRIC Co.,Ltd.

株式会社 タカナ電機

〒446-0052 愛知県安城市福釜町荒子193-1
193-1 ARAKO, FUKAMA-CHO, ANJO-CITY,
AICHI, JAPAN. 〒446-0052

PHONE (0566)92-7851 FAX (0566)92-7852

黄銅線用伸線ライン

Wire Drawing Machine for Brass wire.

Model : HBR22+AN200B+AP5

型式 Model :	HBR22
供給線径 Inlet wire diameter range :	1.2mm
仕上線径 Finish wire diameter range :	0.35mm ~ 0.20mm
ダイス数 Number of dies:	22
ワイヤー減面率 Wire elongation per draft :	15%
機械速度 Machine speed max :	1200m/min
伸線機モーター インバーターモーター Drawing motor : Invertor motor	22kw
中間キャプスタン Drawing capstan :	セラミック焼結 Ceramic.
仕上キャプスタン Finish drawing capstan :	φ200mm焼入研磨硬質メッキ Hard plate.

型式 Model :	AN200B
軟化容量 Heating capacity :	10kw
電極輪径 Electrode diameter range :	φ200mm
軟化電圧制御 Number of dies:	SCR電圧制御方式 SCR Voltage Control System.

型式 Model :	AP5
巻取ボビン/ストック数 Bobbin / Stock volume :	P-5 / 10 ^個 pieces
巻取機モーター インバーターモーター Winding motor : Invertor motor :	2.2kw

●外形図

